



Centrale inertielle

Projet Predictor

Bares Victor 12/03/2019

1

Principe

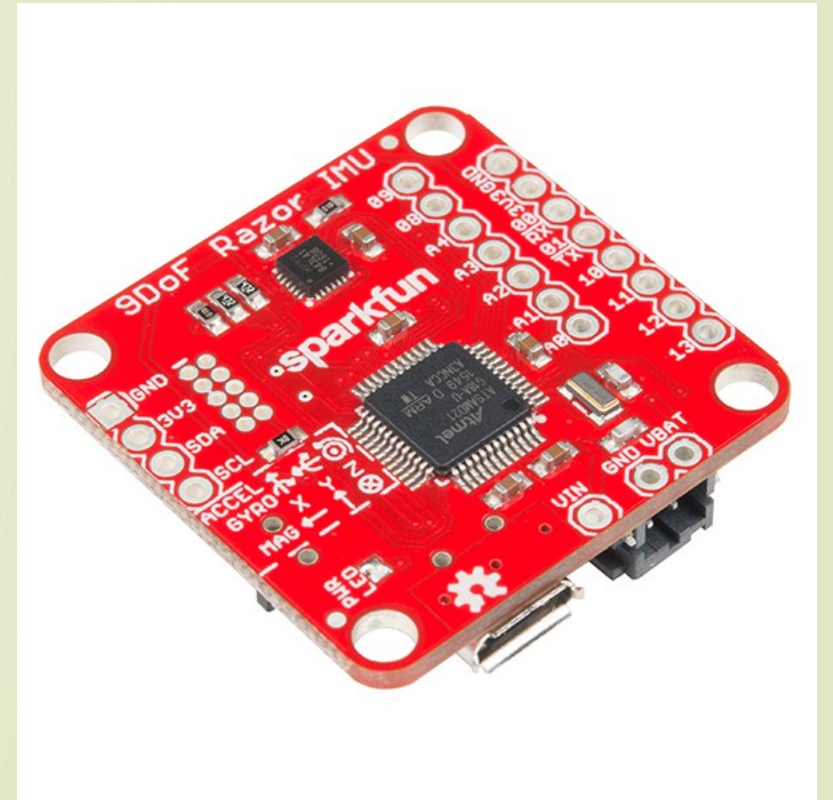
- ▣ IMU (Inertial Measurement Unit)
- ▣ Gyroscope
- ▣ Accéléromètre
- ▣ Souvent magnétomètre

But

- Position (accéléromètres)
- Orientation (gyroscope)

Sparkfun 9DoF Razor

- ❑ Prix : 35\$
- ❑ 9 degrés de liberté.
- ❑ Calibration



SBG ellipse 2a

- ▣ 0.1° Roll & Pitch
- ▣ 1° Cap magnétique
- ▣ ~ 1000\$
- ▣ Factory Calibrated



Comment choisir

- ▢ Cout
- ▢ Précision (Hybride ?)
- ▢ Taille

Conclusion Prédicteur

- ❑ Pas accès à l'IMU
- ❑ Erreur sur le long terme
- ❑ Couplage avec Kalman

Merci de votre attention.

Avez-vous des questions ?