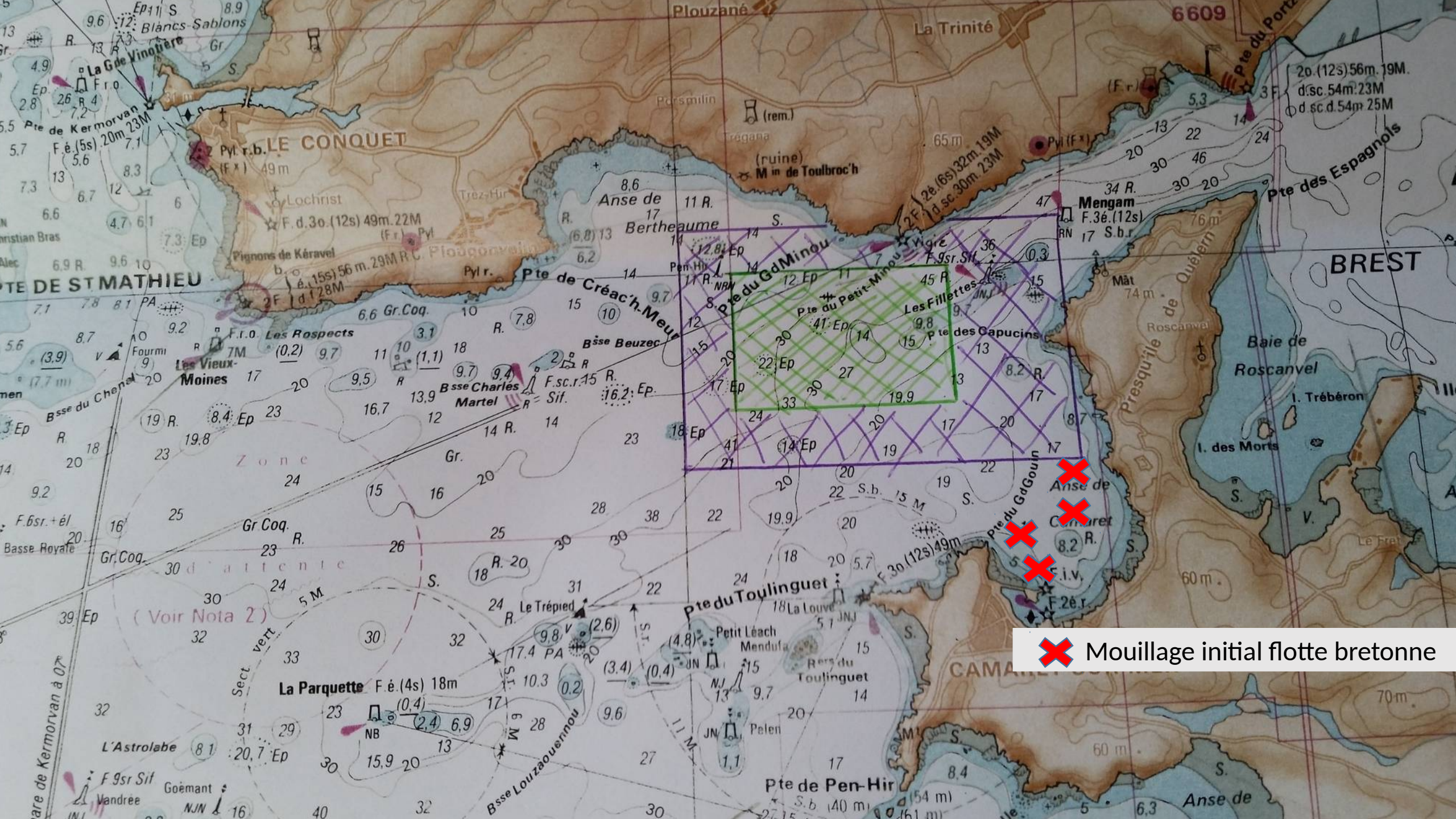


En mauve, zone de haute probabilité
En vert, zone de très haute probabilité



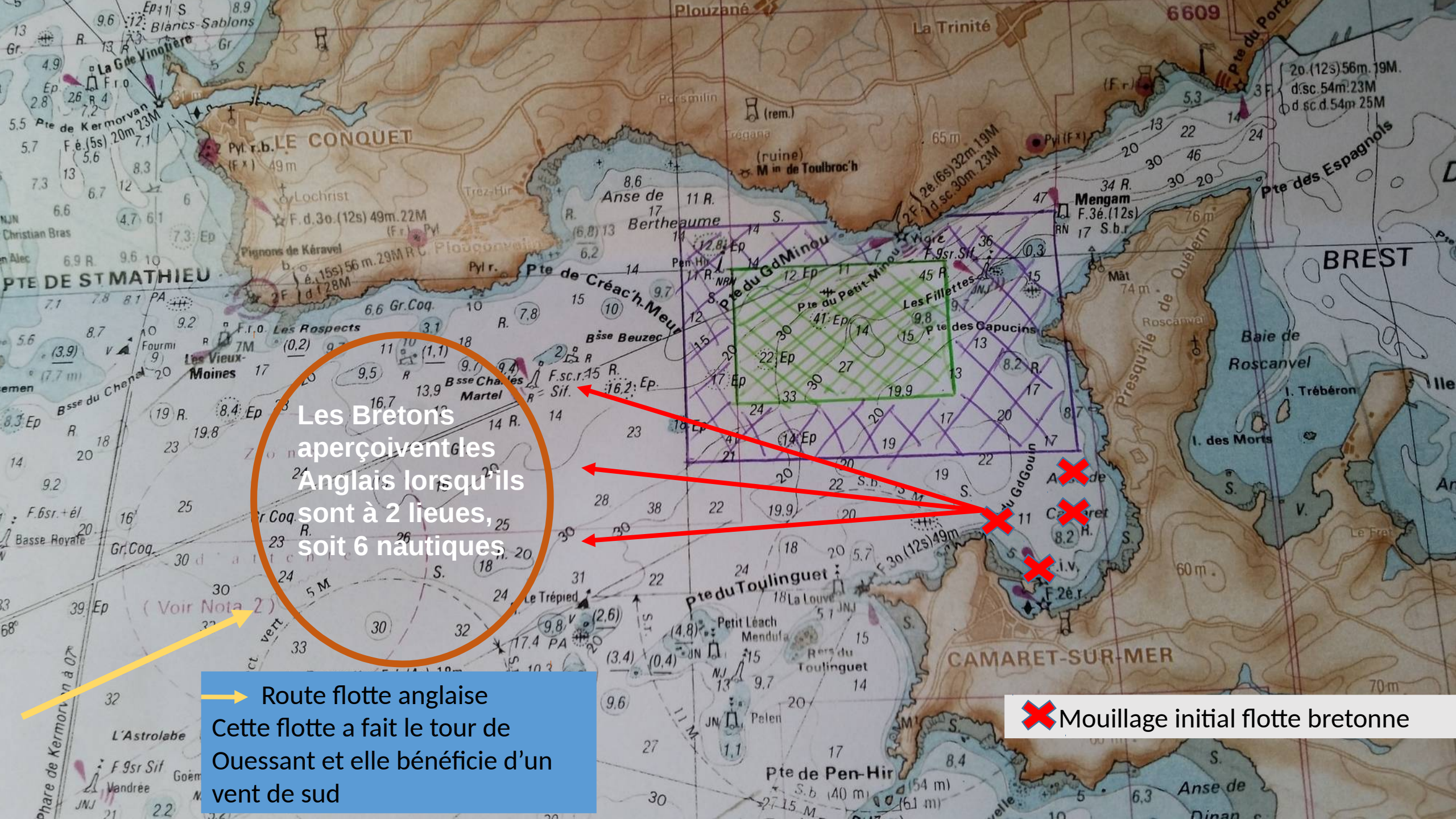


 Mouillage initial flotte bretonne

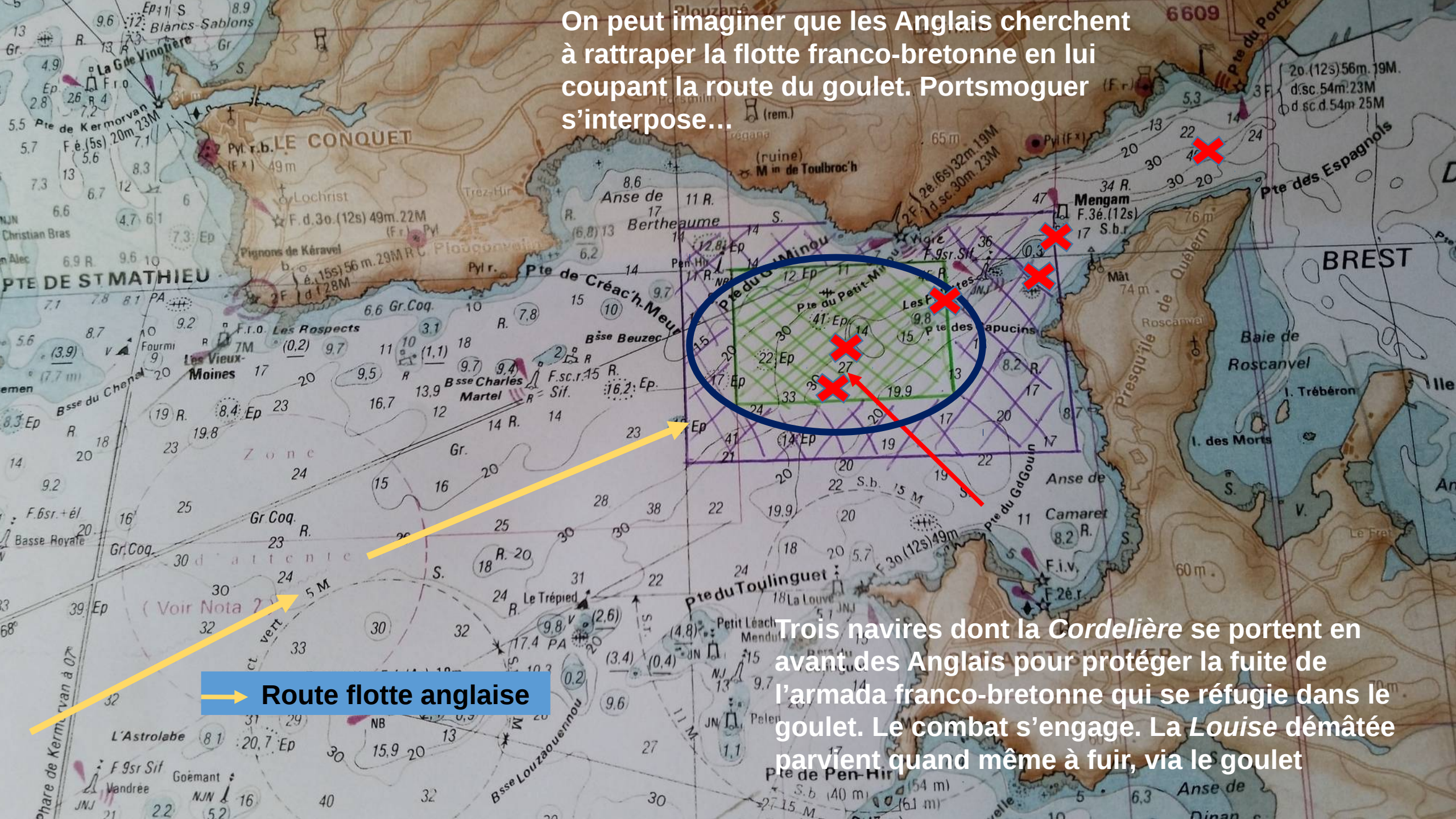
Les Bretons aperçoivent les Anglais lorsqu'ils sont à 2 lieues, soit 6 nautiques

→ Route flotte anglaise
Cette flotte a fait le tour de Ouessant et elle bénéficie d'un vent de sud

✗ Mouillage initial flotte bretonne



On peut imaginer que les Anglais cherchent à rattraper la flotte franco-bretonne en lui coupant la route du goulet. Portsmoguer s'interpose...



→ Route flotte anglaise

Trois navires dont la *Cordelière* se portent en avant des Anglais pour protéger la fuite de l'armada franco-bretonne qui se réfugie dans le goulet. Le combat s'engage. La *Louise* démâtée parvient quand même à fuir, via le goulet